

## Votre quai est-il sécurisé ?

En quelques minutes, faites le diagnostic de votre site.



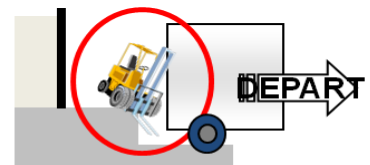
### Les principaux risques :



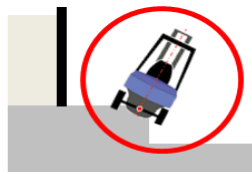
Risque d'écrasement de piéton



Risque d'écrasement du corps



Risque de chute frontale de chariot



Risque de basculement du chariot



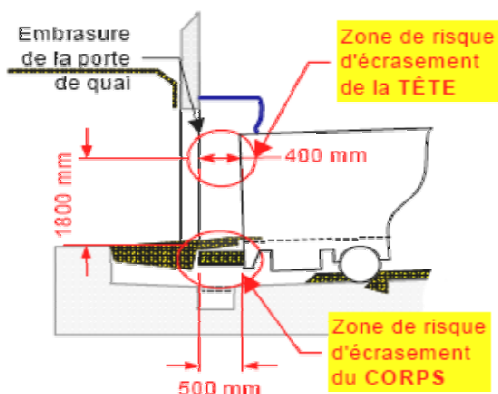
Risque d'écrasement de la tête

# Votre quai est-il sécurisé ?

## Environnement

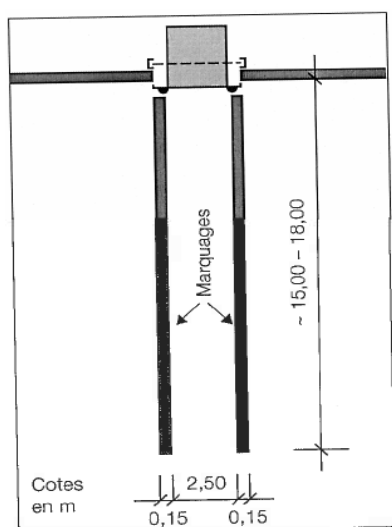
1. L'espace de sauvegarde de 500 mm est-il assuré pour éviter le risque d'écrasement de la tête et/ou du corps ?

Oui  Non



2. Le marquage pour faciliter la mise à quai des camions est-il correctement tracé au sol ?

Oui  Non



3. Des guides roues ont-ils été intégrés de manière à faciliter l'accostage et préserver vos équipements de quai ?

Oui  Non



4. L'entraxe entre les quais est-il respecté ?

Oui  Non



## Votre quai est-il sécurisé ?

5. Un escalier assure t'il la proximité immédiate avec l'intérieur du bâtiment ?

Oui

Non



### Equipements

6. Disposez-vous d'un système de calage manuel ou automatique?

Oui

Non



7. Un éclairage spécifique pour les remorques lors des opérations de transbordement a-t-il été mis en place ?

Oui

Non



8. Vos remorques détellées sont-elles sécurisées par un tréteau ou une béquille ?

Oui

Non



9. Le système de transbordement est-il muni d'un interrupteur de sécurité cadenassable en position déclenchée ?

Oui

Non

10. Le système de transbordement possède-t-il une béquille permettant le blocage de l'équipement lors des opérations de maintenance ?

Oui

Non

## Votre quai est-il sécurisé ?

### Maintenance et formation

**11.** La maintenance est-elle effectuée périodiquement selon les instructions du constructeur ? Le registre de maintenance est-il tenu à jour ?

Oui  Non

**12.** Le personnel se servant du système de transbordement est-il formé sur l'utilisation correcte de l'équipement ? Notamment sur : le contrôle du blocage du véhicule avec une cale, la surveillance visuelle des mouvements de la remorque lors du transbordement et l'ajustement correct du système de transbordement ?

Oui  Non  
 En partie

**13.** Les responsables contrôlent-ils le respect des règles établies et mettent-ils en place des plans d'actions ?

Oui  Non  
 En partie

**14.** Les responsables de quai rappellent-ils au personnel, au moins une fois par an, les dangers provenant des oublis, des habitudes et d'une sous estimation des risques ?

Oui  Non  
 En partie

### Résultat :

Si vous avez répondu "non" ou "en partie" à certaines questions, des mesures sont à prévoir afin d'augmenter la sécurité sur votre site. Nos experts sont à votre disposition pour vous aider à affiner ce diagnostic et vous proposer les solutions adaptées à votre environnement.